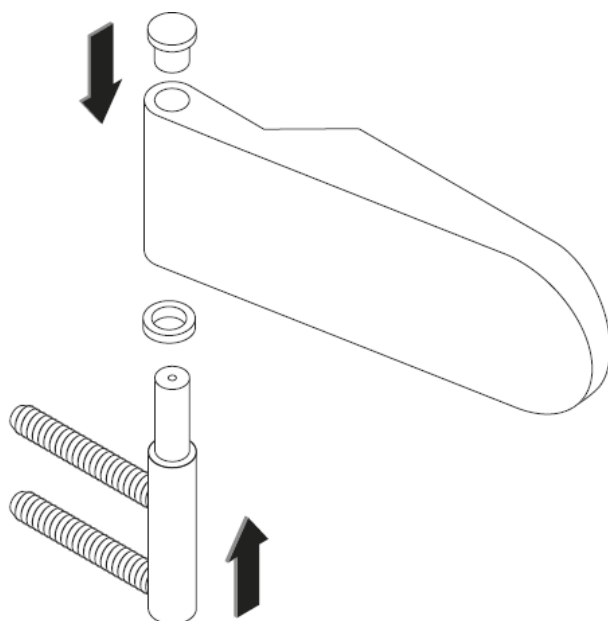
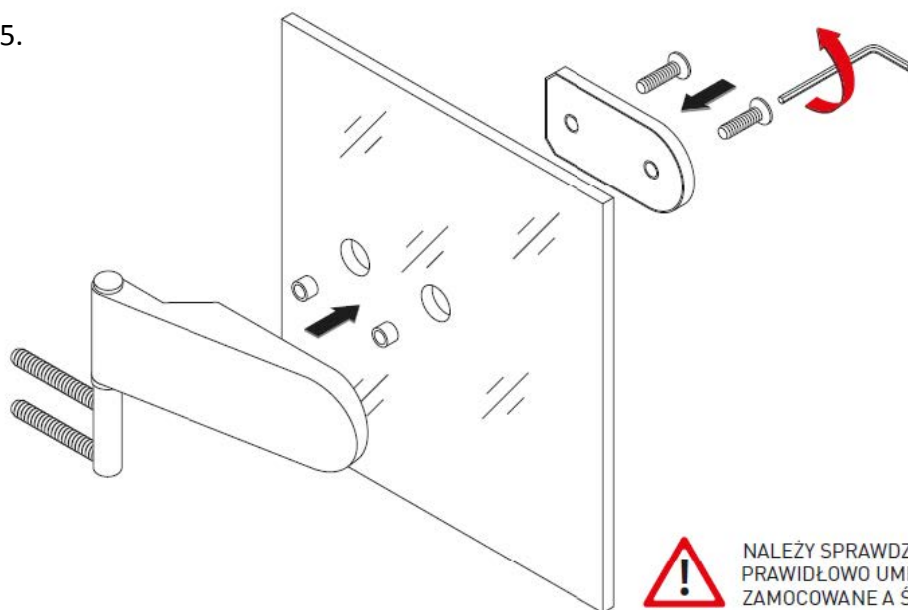


INSTRUKCJA MONTAŻU ZAWIASÓW DO SKRZYDŁA NANCY

1. Przed przystąpieniem do montażu, należy w miejscach przylegania gumy, **dokładnie oczyścić i odtłuścić taflę szklaną używając do tego płynu do mycia okien** - nie dopuszczalne jest stosowanie benzyny ekstrakcyjnej lub innych rozpuszczalników - one zawsze pozostawiają po sobie tłusty ślad.
2. **W przypadku zawiasów, należy przetrzeć gumę** - najlepiej szczotką drucianą - uzyskuje się w ten sposób efekt "odświeżenia" gumy, dzięki czemu jest ona bardziej przylepna do tafli - guma w naturalny sposób podlega wulkanizacji, więc trzeba to zrobić przed montażem.
3. Należy zwrócić uwagę na zawiasy w ościeżnicy, żeby były mocno dokręcone. Często zdarza się że nie są one dokręcone w sposób prawidłowy (równoległy do ościeżnicy) i ciężar tafli powoduje wyłamanie zawiasu z tej ościeżnicy.
4. Zastosowanie nowej hartowanej śruby w kolorze czarnym, pozwala dokręcić zawias z bardzo mocnym ściskiem - stosujemy dokręcanie do tzw. technicznego "zgrzytu". Należy dokręcić śrubę z maksymalną siłą, do takiego stopnia żeby kluczyk w śrubie się nie przekręcił.
5. Podczas montażu tafli, należy pamiętać, że zawsze trzeba lekko przewymiarowywać taflę do góry przy dociskaniu zawiasów. Chodzi o to żeby po założeniu drzwi na zawias i obciążeniu całej futryny, była zachowana symetria.

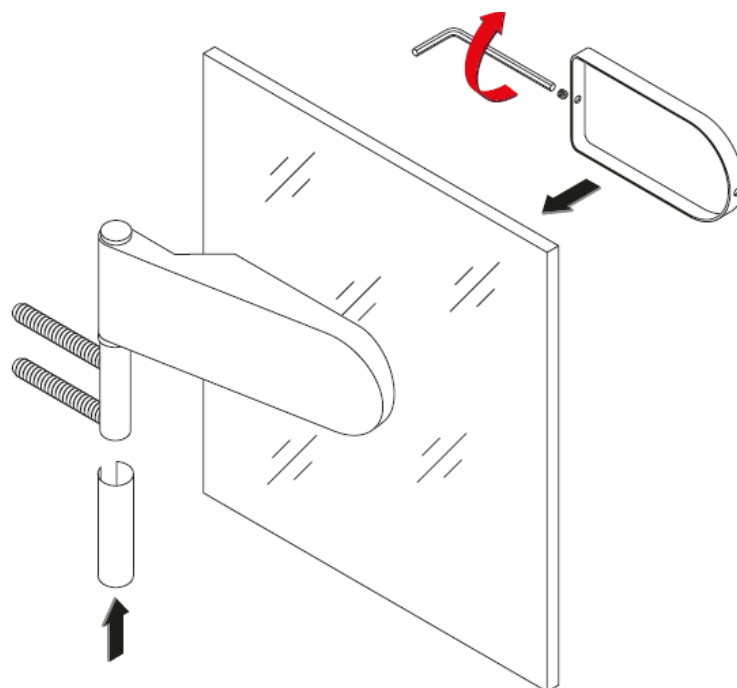


5.



Po właściwym ustawieniu skrzydła skrócić ze sobą elementy zawiasu (część szklana) za pomocą załączonych elementów.

6.



Na zawias do ościeżnicy wcisnąć osłonkę, na przeciwplytę zawiasu (część szklana) założyć i dokręcić osłonkę.